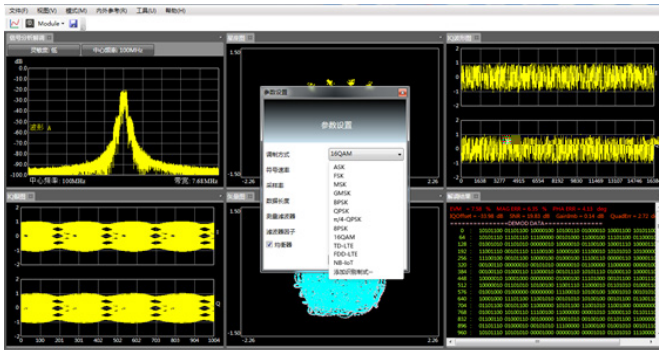


## 全制式信号分析软件

### 产品概述



I/Q

### 性能特点

- 
- API
- 
- 
- 
- 

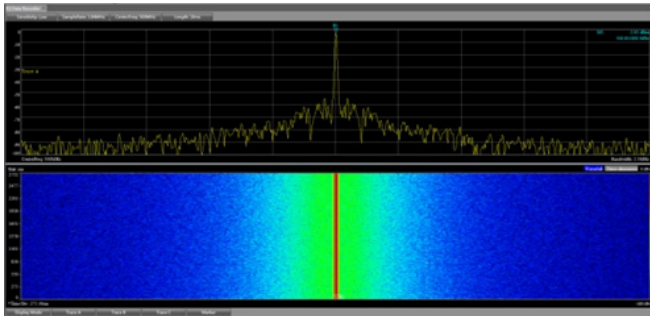
I/Q

## 主要功能

### 功能

#### 实时频谱查看和分析

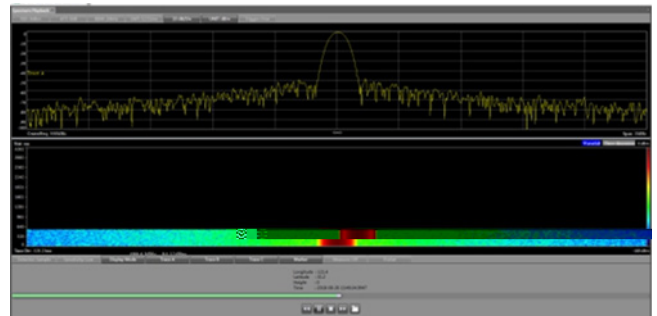
软件支持查看监测接收机回传的实时频谱数据，提供频标、ITU 测量和瀑布图等基本功能，协助用户初步定位待分析信号。



#### I/Q 数据回放

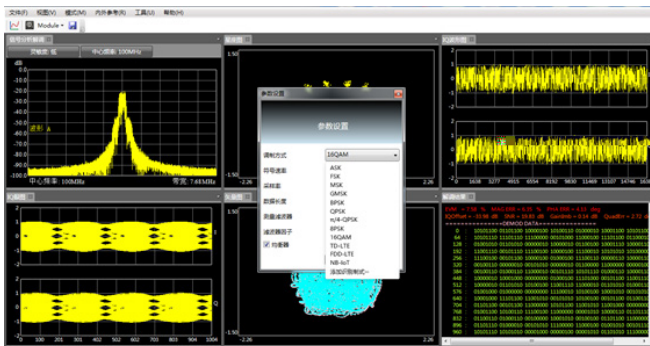
I/Q

ITU



#### 智能信号识别

I/Q

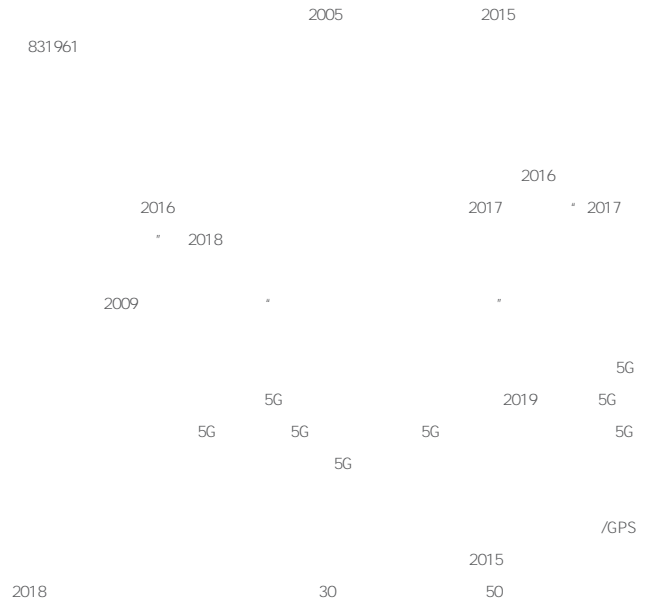


#### 全制式信号解调分析

EVM



## 关于创远



# 成为全球无线通信测试 仪器的知名品牌

### 总公司

69 29 5 6  
 021-6432 6888  
 021-6432 6777

400-677-8077

info@transcom.net.cn  
 www.transcom.net.cn

### 南京分公司

9 A3 3102  
 025-84937849  
 025-84937849-804

### 西安办事处

56 B 2217  
 029- 81028261

### 北京分公司

-7 E 403  
 13817113709

### 深圳办事处 (筹建中)

13817170735

### 成都分公司

14 3 403  
 028-83227390  
 028-85120797

### 印度子公司

FF.26, Augusta Point,DLF Golf Course Road, Sector-53, Gurgaon,  
 Haryana, India  
 +919660656319

